

# COLONNE DE REMPLISSAGE

## Potence 1 & 2"



Eligible  
**PVE**

### Données Principales :

- Gain de temps
- Facilité d'utilisation
- Sécurisation
- Dimensions aux choix
- Dosage parfait

## Potence 360° : Efficace & Rapide

La colonne de remplissage associée au doseur PVA à arrêt automatique constitue un ensemble parfait pour tous les dosages sans risque de débordement ou de nuisance pour l'environnement.



**Fabricant**  
mesure  
de précision

Modèle 4.20m, porte inox, clapet Inox, tube Inox

Fruit d'une expérience<sup>SV</sup> datant du début du XX<sup>ème</sup> siècle (1906) dans les systèmes de mesure, la société EF-OREO a su s'adapter aux besoins des utilisateurs en leur proposant des produits de qualité.

C'est ainsi qu'en 2005 fut créé le premier doseur alimenté et en 2010, la création du premier doseur totalement autonome.



## ● ECONOMIE

### Gain de temps : aucun branchement

Le remplissage est sécurisé car il ne nécessite aucun branchement électrique ou de montage de tuyau lors du remplissage.

### Dosage : rendement meilleur

L'association de la potence EF avec un PVA permet le respect exact des volumes et augmente ainsi l'efficacité du traitement.

## ● FACILITE

### Utilisation : maniabilité 360°

La rotation de 360° offre un dosage avec confort et simple quelque soit le sens et l'emplacement du pulvérisateur.

### Installation : rapide et facile

L'ensemble de grande résistance comprend très peu d'éléments et permet ainsi une installation simple, rapide et efficace.

## ● PROTECTION

### Anti-pollution : clapet

La présence d'un clapet anti-retour EF évite toute pollution de l'alimentation en eau et évite ainsi les risques graves.

### Equipements : 2 vannes.

La présence de 2 vannes, l'une en arrêt manuel, l'autre pour le rinçage des bidons permettent une utilisation sécuritaire.

### Association de la Potence à un PVA

Terminé les câbles électrique, aucun branchement 12 / 220, utilisation immédiate.



Le volucompteur PVA non embarqué avec système anti-débordement est éligible au financement PVE - MAAP.

## ● RESISTANCE

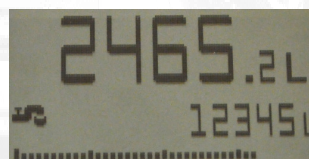
La forme et les matériaux retenus font de cette potence une des plus résistante et, est capable de résister à des vents violents

## ● ENVIRONNEMENT & NATURE

➤ **Dosage** : Arrêt au dosage désiré sans risque de débordement ou de pollution des sols.

➤ **Design** : La forme et la couleur de la Potence s'intègrent au mieux dans le paysage agricole.

### • Affichage PVA



- ▶ Volume Restant
- ▶ Volume Saisi
- ▶ Indicateur remplissage
- Volume cumulé
- Débitmètre en l/min
- Niveau des piles

### • Colonne de remplissage 2"

Dimension ensemble	2" dn 50/60
Hauteur ensemble	4.20 m
Longueur bras	2.50 m

### • Colonne de remplissage 1"

Dimension ensemble	1" dn 26/34
Hauteur ensemble	2.70 m
Longueur bras	2.00 m

### • Données communes

Raccord tournant	360°
Matière potence	Galva revêtu
Clapet anti-retour	Laiton
Manche de descente	Tuyau Souple

### • Avec en options

Porte de protection	INOX
Tube	INOX
Clapet anti-retour	INOX
Hauteur Potence 2"	2.70m / au choix
Hauteur Potence 1"	4.20m / au choix
Autres demandes	Nous contacter

De part la polyvalence de la potence OREO, elle peut recevoir tout type de doseur (de même taille).

Fabrication 100% Française

**OREO France - EF**

Tél. : 03.26.65.56.38

[www.OREO-FRANCE.eu](http://www.OREO-FRANCE.eu)

